



## Sandwichförderer bewährt sich in Schachtbaustelle

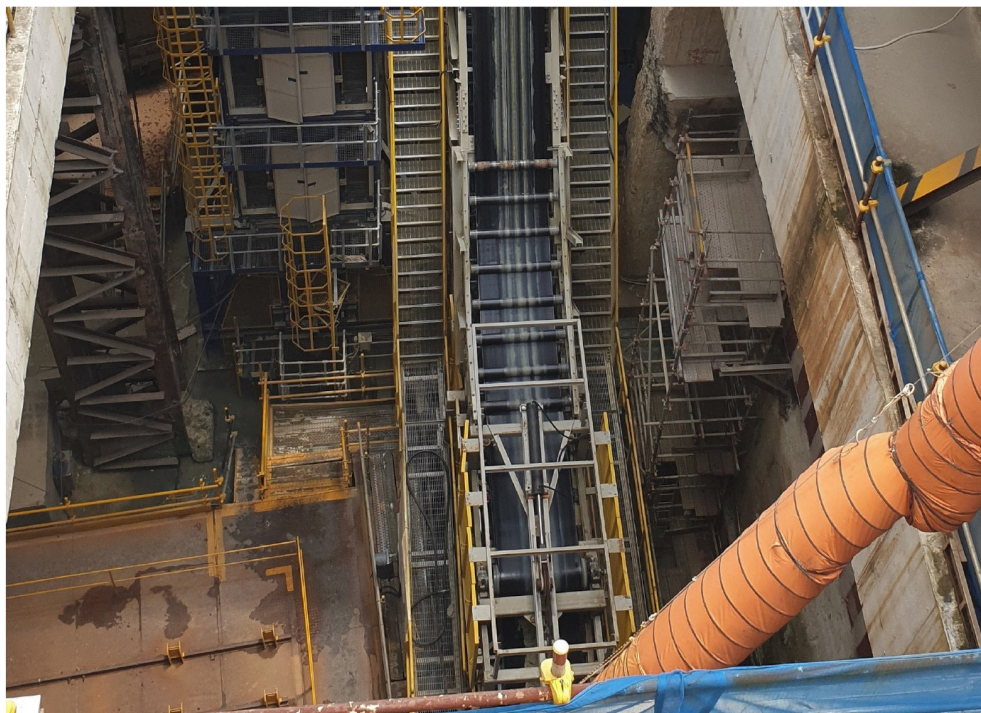


Der Flughafen Changi ist eines der grossen Luftfahrt-Drehkreuze Asiens. Im Jahr 2019 hatte der Flughafen 68.3 Mio. Passagierbewegungen. Zum Vergleich: Zürich hatte rund die Hälfte.

Bereits 2013 wurde entschieden, den Flughafen um ein fünftes Terminal und auf ein Drei-Runway-System zu erweitern. Insgesamt wird aktuell auf einer Fläche von 667 Fussballfeldern gebaut. Alleine das neue Terminal 5 wird im Endausbau bis zu 50 Mio. Passagiere pro Jahr bewältigen können.

Kunde  
OSJV





### Technische Daten

- 1 x Tunnelband mit Vertikalbandspeicher
- 1 x Sandwichförderer als Deponieband
- Länge: ca. 100 m
- Höhendifferenz: ca. 32 m
- Vortriebmethode: EPB-TBM
- Tunneldurchmesser: 11.8 m
- Tunnellänge: 1600 m
- Bandbreite: 800 mm
- Förderleistung: 800 t/h
- Aushubvolumen: ca. 175'000 m<sup>3</sup>



Um diese Masse an Menschen sowie deren Gepäck zum Terminal 5 zu transportieren, hat die OSJV, ein Joint Venture aus Obayashi und Sato Kogyo, den Auftrag erhalten, zwei Tunnel zu bauen. In der Folge beauftragte die OSJV die Marti Technik AG mit dem Bau der Bandanlage für den Baggage-Handling-System-Tunnel, der im Tunnelbohrmaschinenvortrieb erstellt wird. Im Endausbau wird das Gepäck auf zwei Ebenen zum und vom Terminal 5 transportiert.