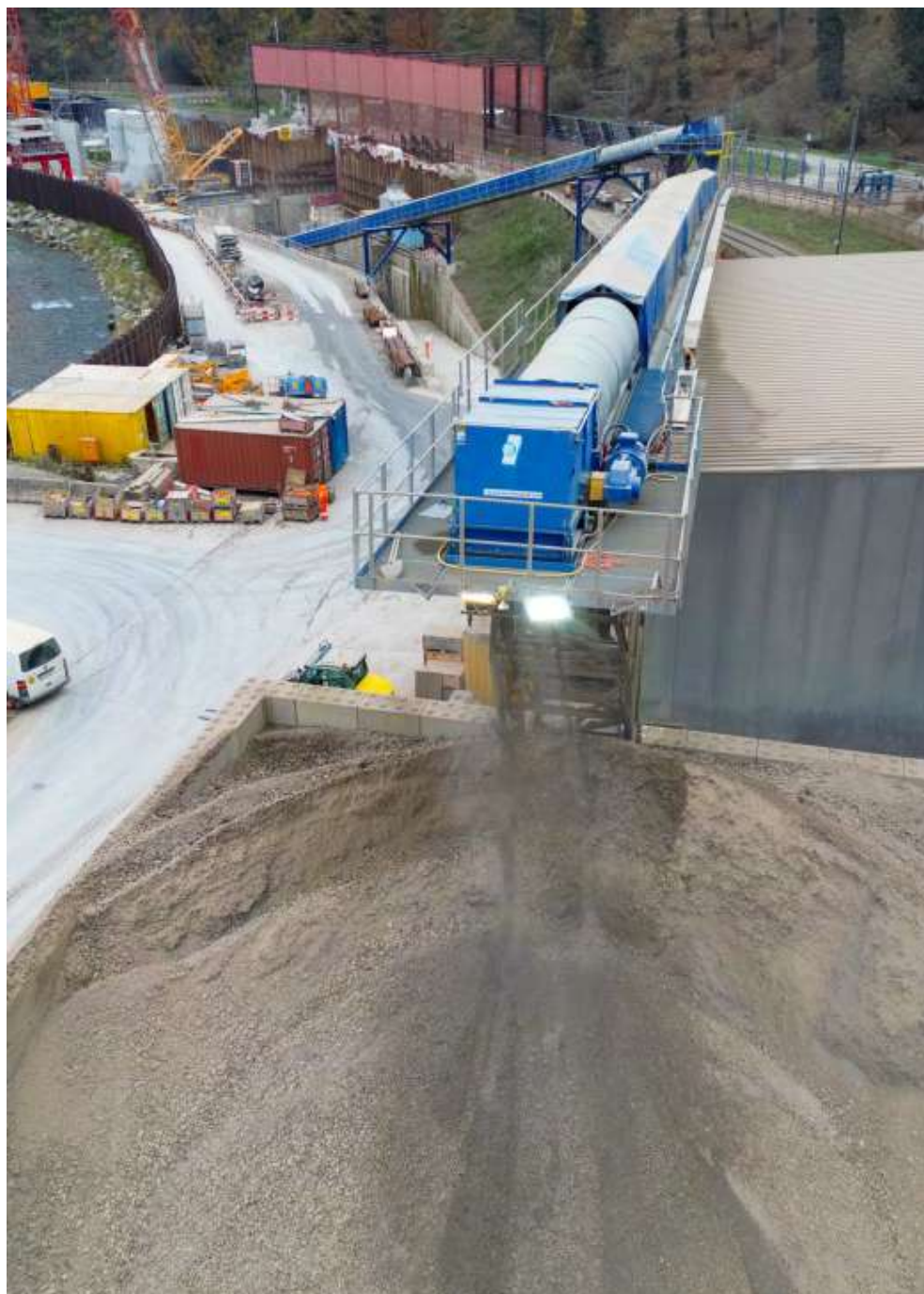


Entlastungsstollen Thalwil (CH)

Förderbandanlage für den Entlastungsstollen in Thalwil



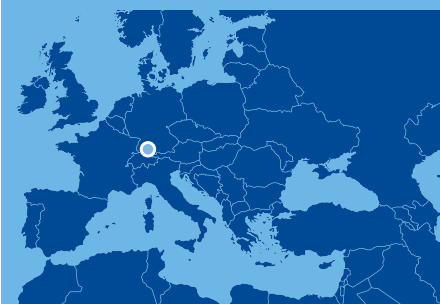
Projektbeschreibung

Um das untere Sihltal und die Stadt Zürich vor zukünftigen Hochwasserereignissen zu schützen, wurde der Entlastungsstollen Sihl-Zürichsee gebaut.

Diese Schutzmassnahme wird ab 2026 bei grösseren Hochwasserabflüssen einen Teil des Sihl-Abflusses in den Zürichsee überleiten und dadurch die Abflussspitze dämpfen. Durch die gezielte Umleitung der Wassermassen können Infrastrukturschäden in Milliardenhöhe verhindert werden.

Kunde
Marti Tunnel AG

Erstellt
2024



Entlastungsstollen Thalwil (CH)



Technische Daten

Tunnelbandanlage mit 14-lagigem Bandspeicher

Streckenband 95m
Deponieband 80m

Tunneldurchmesser 6'600m
Tunnelbandlänge ca. 2'100m
Gurtbreite 800mm
Förderleistung 700t/h
Korngrösse 0-250mm
Installierte Leistung 635kW

