

## Eine neue Rundaufbereitung für das Kieswerk Albula im Oberhalbstein

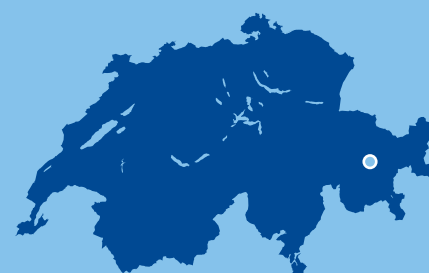
# «Punktlandung» im Kieswerk Albula



Das im 1962 erbaute Kieswerk Albula wurde in den vergangenen Jahren mehrmals teil-erneuert. Im 2015/2016 kam nun die komplette Aufbereitung an die Reihe. Die Marti Technik AG bekam Ende 2014 die Aufgabenstellung für den entsprechenden Um-/Neubau zugestellt. Die Herausforderung bestand darin, die Aufbereitung der Rundseite komplett zu erneuern, ohne die Geometrie der Gebäudehülle zu verändern. Weiter wollte der Kunde einen zusätzlichen Verfahrensschritt für die Entholzung des Flusskieses installieren. Die Kieswerkspezialisten aus den Bereichen Anlagenbau Steine & Erden und Elektrotechnik nahmen die Herausforderung an und sorgten für ein gutes Gelingen des Auftrages.

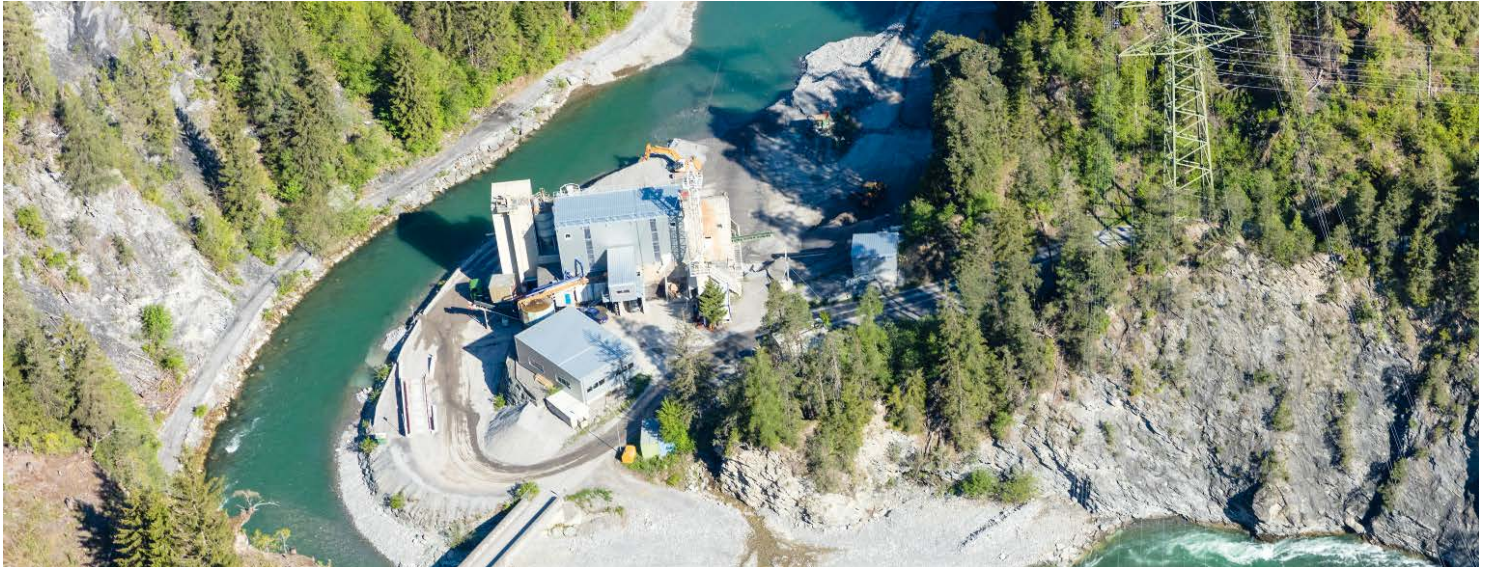
### Durchblick

Eine neue Rundaufbereitung für das Kieswerk Albula im Oberhalbstein





## Eine neue Rundaufbereitung für das Kieswerk Albula im Oberhalbstein



### Projekt

Auftraggeber: Kieswerk Albula AG  
Erstellt: 2015/2016

### Anlagenteile

- Rundaufbereitung mit neuer Entholzung
- Anlagensteuerung des kompletten Kieswerks

### Technische Daten

- Aufgabeleistung Kieswerk 60 t/h
- Waschwasserkreislauf rund 250 m<sup>3</sup>/h
- Installierte elektrische Leistung der neuen Anlagenteile rund 205 kW
- Total installierte elektrische Leistung aller Anlagenteile rund 310 kW

Die alte Gebäudegeometrie des Kieswerks Albula war die Vorgabe für den Um/Neubau der Rundseite. Daran mussten wir uns halten. Das betraf in erster Linie den Stahlbau, welcher die Geometrie der Aufbereitung vorgibt. Nicht nur die Leistung war für die Wahl der Maschinen entscheidend, sondern auch deren Abmessungen. Dank Simatec Siebmaschinen konnten die beengten Platzverhältnisse optimal ausgenutzt werden.

Bis wir von der Anfrage im Dezember 2014 den Zuschlag für den Auftrag bekommen haben, dauerte es nur ein halbes Jahr. Danach hiess es Tempo Tempo Tempo. Zwischen der Auftragsvergabe im Juli 2015 und dem erforderlichen Montagebeginn lagen nur noch 3½ Monate. Die gesamte Anlage musste vor dem ersten Schnee komplett fertiggestellt werden. Einmal mehr hat sich gezeigt, wie gut die Abteilungen innerhalb der Marti Technik AG zusammenarbeiten. Da uns auch Petrus beistand und für gutes Montagewetter sorgte, konnten wir trotz der engen Termine alle Arbeiten wie geplant ausführen und abschliessen.



**Marti Technik AG**

Technikumstrasse 1 | CH-6048 Horw | Fon +41 41 349 40 20 | Fax +41 41 349 40 21  
info@martitechnik.com | www.martitechnik.com